

# Educación y comunicación sobre vulnerabilidad a riesgos naturales

---

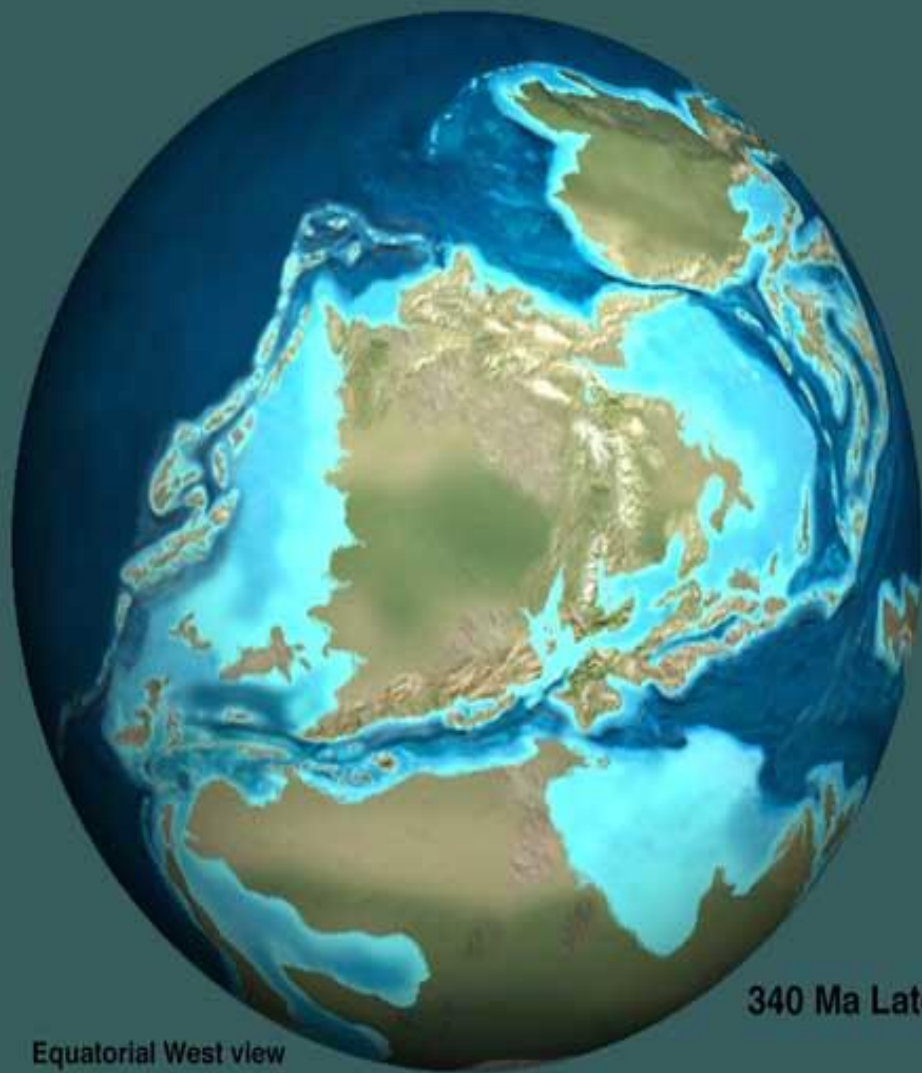
Ruperto Chaparro

Director

Programa Sea Grant UPR

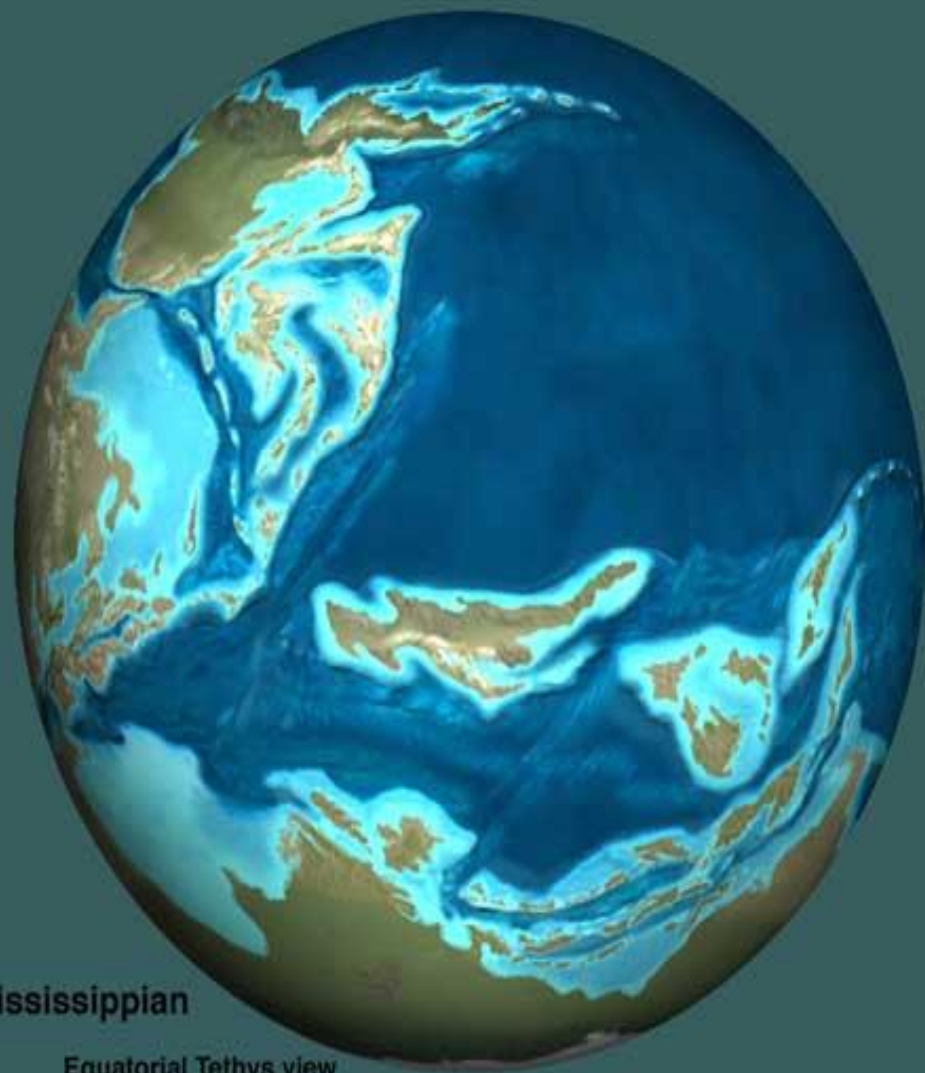
Tania López Marrero

CIEL



Equatorial West view

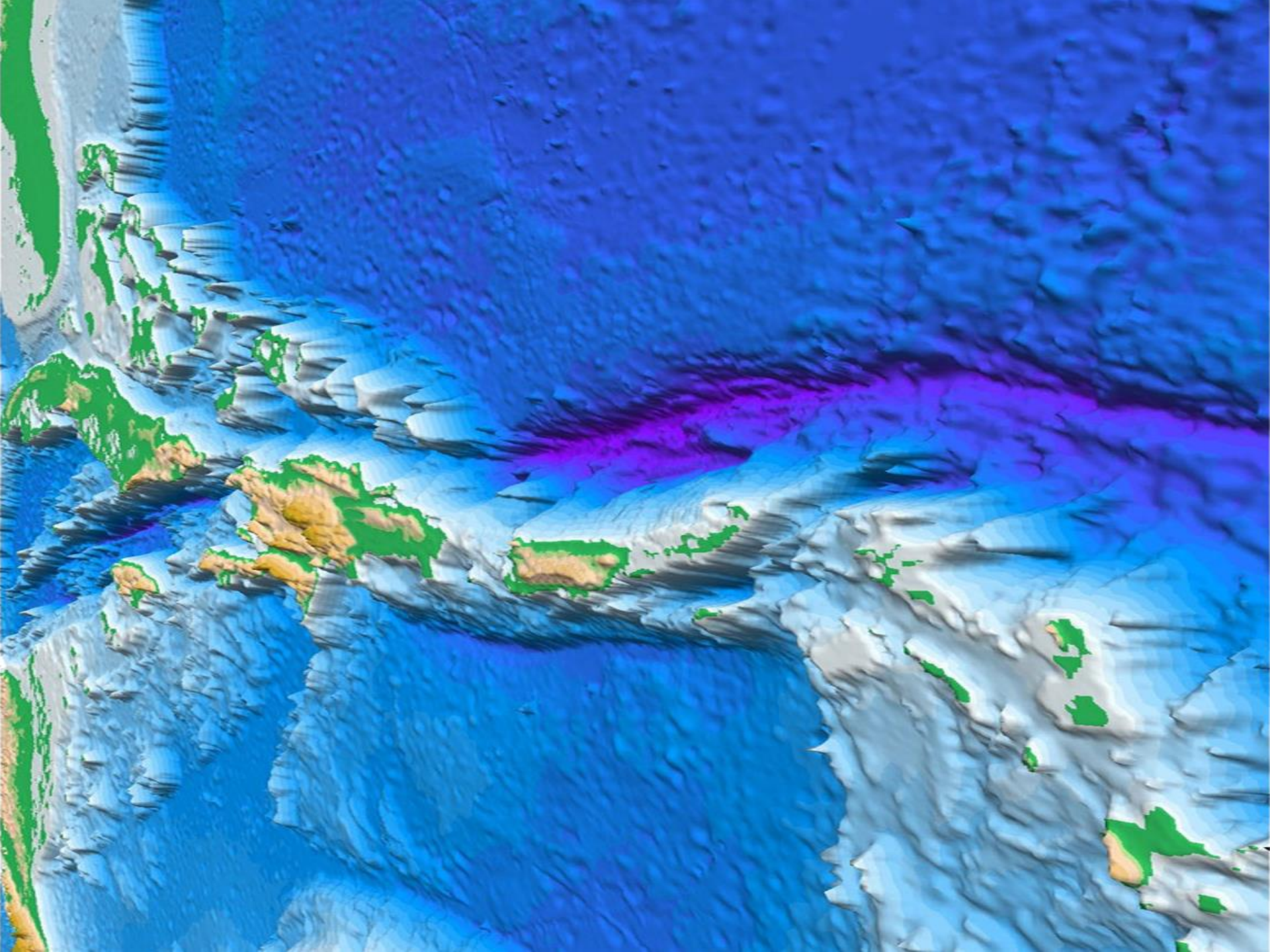
340 Ma Late Mississippian



Equatorial Tethys view

# Peligro - Hazard

- interacción potencial entre un evento físico (como un huracán o un temblor de tierra) y un sistema humano; evento potencialmente peligroso para las personas y su propiedad, que puede interrumpir las actividades cotidianas. Los peligros incluyen elementos en potencia de ocurrir, magnitud, frecuencia y la velocidad con que comienza o sorpresa.



# Desarrollo urbano

- El desparrame y crecimiento urbano han aumentado la vulnerabilidad a peligros naturales
- 73% de las personas establecidos en áreas urbanas
- La mayoría de las ciudades están situadas en áreas costeras
- La mayoría de la infraestructura es vulnerable a marejada ciclónica, tsunamis, impactos del cambio climático, aumento en el nivel del mar

















































# desastre

- situación en la que un peligro afecta la vulnerabilidad de un sistema humano y tiene consecuencias en término de daños, pérdida, interrupción de actividades
- casualidades que son de tal magnitud que afecta a personas que no tienen los mecanismos para lidiar efectivamente con estas (muertes, destrucción de propiedad, interrupción de servicios)

# vulnerabilidad

- Susceptibilidad a pérdida, daños o lesión.
- Características de una persona o grupo y la situación que influencia su capacidad para anticipar, lidiar con, resistir, y recuperarse del impacto de un desastre.

# riesgo

- Coincidencia de peligro y vulnerabilidad, con potencial de lastimar dependiendo del nivel de vulnerabilidad, incluye la protección personal y social, y en los recursos que el sistema puede asignar para lidiar con la adaptación.













# capacidades

- habilidad de una persona o grupo de tomar acción para resistir, lidiar y recuperarse de desastres
- Situaciones socioeconómicas como bajos salarios, desempleo, pobreza, aumento de trabajos informales e inseguros, disminución en los estándares de vida y calidad de vida
- estos factores empeoran los problemas sociales y económicos que a su vez aumentan la vulnerabilidad a peligros naturales limitando la disponibilidad o acceso a recursos necesarios para la protección personal

# Disponibilidad de Recursos

- Cuan efectivamente las personas puedan lidiar con peligros y desastres dependerá de la disponibilidad y acceso a recursos naturales, físicos, económicos, humanos, sociales y políticos

















**PELIGRO**

Mantengase  
alejado de la verja

**DANGER**  
KEEP AWAY  
FROM THE  
WALL  
**DANGER**



































ASOCIACION CONDOMINIO  
COSTA CORCEGA  
**PROPIEDAD  
PRIVADA**  
PROHIBIDO  
EL PASO  
A NO RESIDENTES



# Adaptación al Cambio Climático

- Ajuste en los sistemas humanos o naturales como respuesta a los efectos o estímulos actuales o esperados
- Tres tipos de adaptaciones: reactiva, maladaptación y planificada
- Reducir vulnerabilidad – Aumentar resiliencia













# Recomendaciones

- Desarrollar relaciones de confianza con las comunidades locales y tratar de entender sus conocimientos sobre peligros, como anticipar y lidiar con estos
- Desarrollar y promover campañas de educativas sobre peligros y desastres y estrategias para manejo de riesgos a todos los niveles y escenarios
- Desarrollar métodos para diseminar sistemas de aviso diferentes para situaciones diferentes

# Recomendaciones

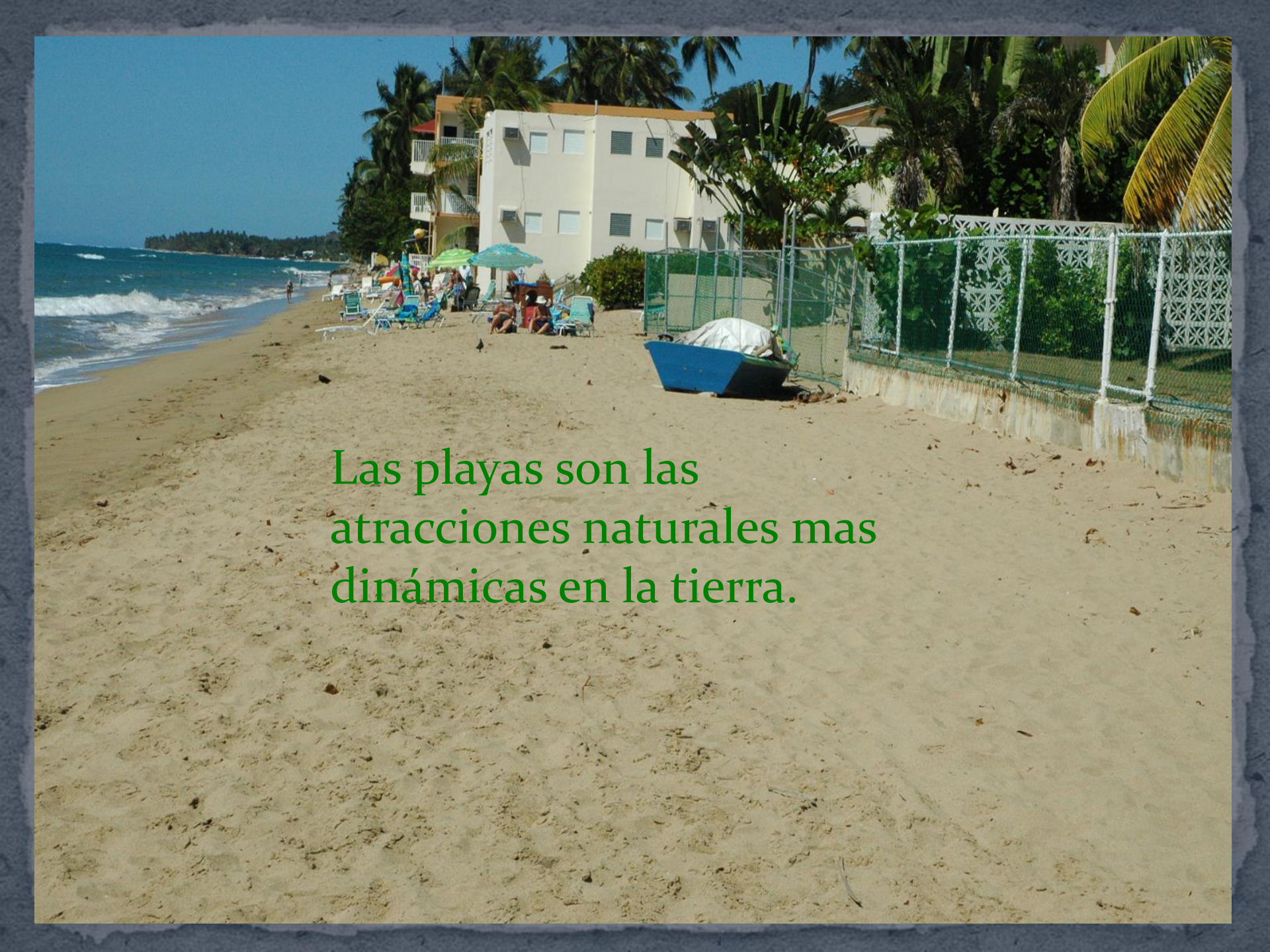
- Identificar maneras de aumentar la memoria social de desastres pasados y como las comunidades lidiaron con estos en especial entre los jóvenes
- Desarrollar sistemas que combinen conocimientos y recursos científicos, técnicos y locales
- Proveer información apropiada para cada grupo y fomente el desarrollo de adaptaciones prácticas (hojas sueltas, videos, juegos llamativos, educativos)

# Recomendaciones

- Promover la investigación desde una perspectiva social, sobre los peligros menos conocidos y menos experimentados (sequías, temblores y tsunamis)
- Desarrollo de proyectos pilotos que agrupe miembros de las comunidades, manejadores de riesgos, ONGs para promover colaboraciones y aprendizaje social





A vibrant tropical beach scene. In the background, a multi-story white building with balconies is nestled among lush palm trees. The beach is sandy and populated with people relaxing under colorful umbrellas. A blue boat is beached near a fenced-in area. The ocean waves are visible on the left side of the frame.

Las playas son las  
atracciones naturales mas  
dinámicas en la tierra.



Cambian costantemente su forma













**POOL RULES**

- 1. No running or rough play.
- 2. No diving from the pool deck.
- 3. No alcohol or drugs in the pool area.
- 4. No glass bottles or cans.
- 5. No swimming if you are ill or have a wound.
- 6. No swimming if you are under the influence of alcohol or drugs.
- 7. No swimming if you are pregnant or have a heart condition.
- 8. No swimming if you are wearing jewelry.
- 9. No swimming if you are wearing contact lenses.
- 10. No swimming if you are wearing a hat or sunglasses.

**REGULATIONS**

- 1. No smoking in the pool area.
- 2. No smoking in the lounge chairs.
- 3. No smoking in the beach area.
- 4. No smoking in the ocean.
- 5. No smoking in the hotel building.
- 6. No smoking in the restaurant.
- 7. No smoking in the bar.
- 8. No smoking in the lobby.
- 9. No smoking in the corridors.
- 10. No smoking in the rooms.





















